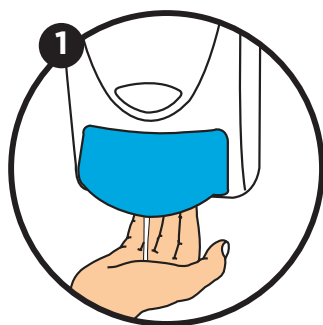


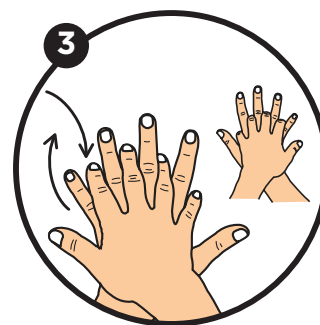
## LAVAGE DES MAINS



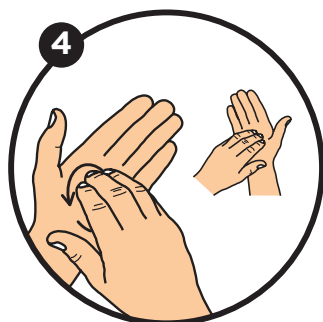
**1**  
 Prendre 1 DOSE DE PRODUIT  
 sur mains sèches ou  
 mouillées (selon préférence).



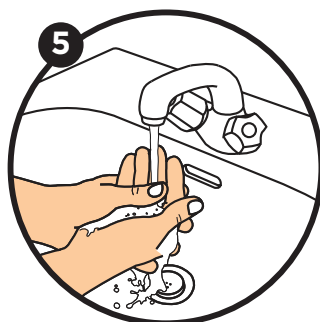
**2** 20 à 30  
 sec  
 FROTTER 20 À 30 SECONDES  
 paume contre paume,  
 paume contre dos de la main...



**3**  
 ... doigts entrelacés en  
 insistant sur les espaces  
 interdigitaux...



**4**  
 ... frotter les bouts des  
 doigts dans le paume,  
 sans oublier les pouces.



**5**  
 Rincer soigneusement  
 à l'eau claire.



**6**  
 Sécher les mains à l'aide d'un  
 essuie-mains à usage unique,  
 fermer le robinet avec le papier.

### PENSEZ À VOUS LAVER LES MAINS

- AVANT et APRÈS chaque période de travail
- AVANT et APRÈS avoir été aux toilettes ou avoir pris une pause
- APRÈS avoir touché des surfaces susceptibles d'être contaminées
- À CHAQUE FOIS que les mains sont souillées

