

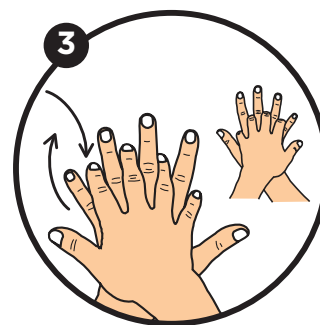
APPLICATION D'UNE CRÈME



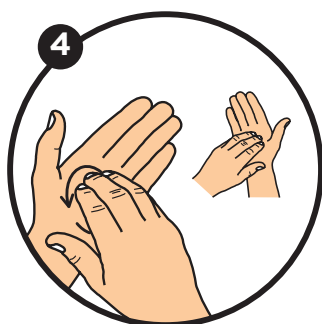
Prendre **1 DOSE** de crème sur le dos de la main (sur mains propres et sèches).



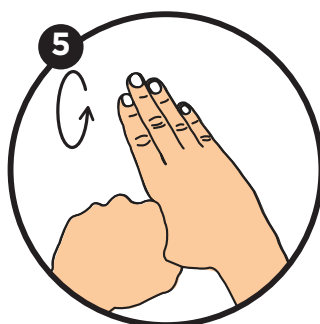
Faire pénétrer en massant dos contre dos, paume contre paume...



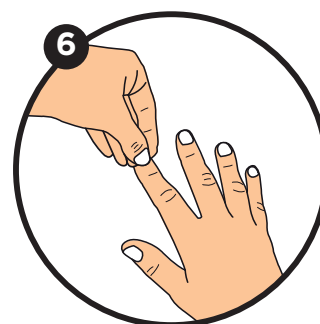
... doigts entrelacés en insistant sur les espaces interdigitaux...



... frotter les bouts des doigts dans la paume...



... chaque pouce avec la main opposée...



... sans oublier le pourtour des ongles.

PENSEZ À VOUS HYDRATER LES MAINS...

- Afin d'éviter le dessèchement cutané
- APRÈS chaque période de travail
- En cas de sécheresse cutanée
- En cas de températures extrêmes sur le lieu de travail
- APRÈS s'être lavé les mains

